

### Description EASY LINK

Suspente pour l'isolation des combles, permettant la mise en place d'une membrane d'étanchéité.



### S'utilise avec EASY LINK PLUS

Pièce optionnelle à clipser sur l'Easy Link pour la réalisation d'un espace technique entre l'isolant et le parement.



Référence	EL 120/160	EL 160/200	EL 200/240	EL 240/280	EL+100
Dimension (mm)	120 à 160	160 à 200	200 à 240	240 à 280	
Qté / bte (pcs)	50	50	50	50	50
Qté / palette (boites)	90	90	90	90	90

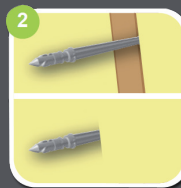
### Caractéristiques

- Mise en place la plus simple et la plus rapide du marché.
- Adapté pour fourrure 45 et 47 (certificat CSTB).
- 4 choix de longueur pour chaque épaisseur de laine.
- Rallonge pour créer un espace technique pour l'intégration des réseaux.
- Haute résistance aux chocs et à l'arrachement.
- Verrouillage et déverrouillage de l'écrou à volonté.
- Possibilité de démonter facilement en cas de nécessité.
- Rupteur de pont thermique.
- Le seul système breveté assurant l'étanchéité par collage avec le pare-vapeur
- Micro espace entre la noix et le pare vapeur permettant de ne pas froisser ou déchirer le pare-vapeur au clipsage
- Cloche de Ø 6 cm: grande surface de couverture avec le pare-vapeur.
- Polyamide 6.6 chargé à 50 % en fibre de verre.
- Produits 100% recyclable.

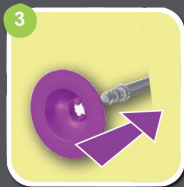
### MISE EN OEUVRE simplifiée



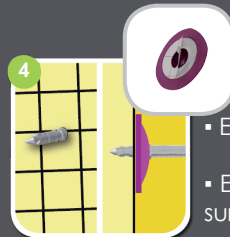
- 1 Fixer le corps de suspente à l'aide de deux vis à bois.



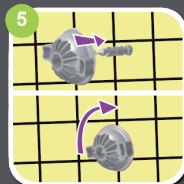
- 2 Positionner votre 1ère couche d'isolant entre les chevrons.
- Embrocher la 2ème couche dans la suspente.



- 3 Clipser la rondelle cloche qui retiendra l'isolant.



- 4 Enlever l'autocollant.
- Embrocher le pare vapeur pour le loger sur la rondelle cloche.



- 5 Terminer le montage en positionnant l'écrou de verrouillage.
- Exercer 1/4 de tour et le système est parfaitement verrouillé.
- Terminer le montage en positionnant les fourrures sur les écrous de verrouillage puis mise en place des plaques de plâtre.

